




Curzate[®]

60 WG

FUNGICIDA

FORMULAZIONE PIÙ CONCENTRATA PER IL CONTROLLO DELLE PERONOSPORE IN ORTICOLTURA

Elementi di etichetta di Curzate® 60 WG

Prodotto	Curzate® 60 WG
Composizione	Cymoxanil puro g 60 Coformulanti q.b. a 100 g
Registrazione	n° 15890 del 05.02.2016 del Ministero della Sanità
Formulazione	Granuli idrodispersibili
Patogeni controllati	<i>Phytophthora infestans</i> , <i>Pseudoperonospora cubensis</i> , <i>Bremia lactucae</i> , <i>Peronospora destructor</i>
Classificazione CLP	 ATTENZIONE
Gruppo FRAC	27

Coltura	Patologia	Dose ad ettaro	N. max di tratt./anno	Int. sic. gg.
Lattughe* (in pieno campo) Da non impiegare su colture raccolte fino allo stadio di ottava foglia (baby leaf)	Peronospora (<i>Bremia lactucae</i>)	0.3 kg/ha disciolto in 500-1000 litri di acqua	4	7
Melone, anguria, zucca (in serra e pieno campo)	Peronospora (<i>Pseudoperonospora cubensis</i>)	0.3 kg/ha disciolto in 500-1000 litri di acqua	4	3
Cetriolo, cetriolino, zucchini (in serra e pieno campo)	Peronospora (<i>Pseudoperonospora cubensis</i>)	0.4 kg/ha disciolto in 500-1300 litri di acqua	4	3
Pomodoro (in serra e pieno campo)	Peronospora (<i>Phytophthora infestans</i>)	0.26 kg/ha disciolto in 500-1300 litri di acqua	4	3
Cipolla (in pieno campo)	Peronospora (<i>Peronospora destructor</i>)	0.4 kg/ha disciolto in 300-1000 litri di acqua	4	7
Patata	Peronospora (<i>Phytophthora infestans</i>)	0.2 kg/ha disciolto in 300-1000 litri di acqua	5	20

*Lattughe iceberg, lollo biondo, lollo rosse (*Lactuca sativa*, gruppo delle lattughe iceberg)

*Lattughe da taglio, lattughine (*Lactuca sativa*, gruppo delle lattughe da taglio)

*Lattughe a cappuccio ricce, lattughe Batavia (*Lactuca sativa*, gruppo delle lattughe a cappuccio)

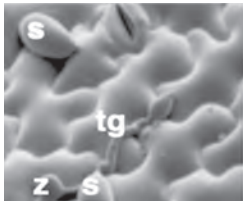
*Lattughe romane (*Lactuca sativa*, gruppo delle lattughe romane)

Per evitare o ritardare la comparsa di resistenza, Curzate® 60 WG deve sempre essere impiegato in via **preventiva** e in miscela con prodotti aventi un differente meccanismo d'azione.

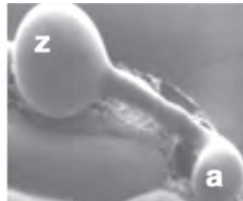
Curzate® 60 WG: versatilità e flessibilità nel controllo delle peronospore

Il meccanismo di azione:

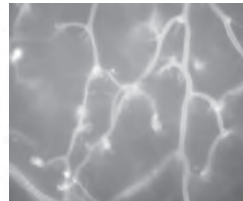
Curzate® 60 WG provoca una reazione di ipersensibilità con blocco dello sviluppo del fungo, inibendo la sporulazione. Tutto ciò si traduce in una degenerazione delle cellule infettate.



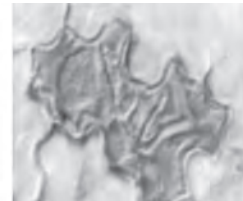
Tessuto non trattato: zoosporangio (s), zoopore (z) e tubo germinativo (tg) sono visibili nelle cellule epidermiche tra gli stomi.



Tessuto non trattato: zoopore germinate con apprensorio (a) alla fine del tubo germinativo.



48 h dopo l'inoculazione, si possono osservare austeri tra le cellule del mesofillo e ife intercellulari tra le cellule.



48 h dopo il trattamento con Curzate® 60 WG: le cellule epidermiche infettate appaiono granulose e scolorite.



48 h dopo il trattamento con Curzate® 60 WG: l'invasione del patogeno resta confinata grazie alla reazione di ipersensibilità.

Caratteristiche del prodotto:

Azione totale contro la peronospora: efficace su tutti gli stadi di sviluppo del fungo.

Controllo preventivo: impedisce l'insediamento del fungo, distruggendo le zoospore.

Controllo curativo: in grado di controllare il fungo durante la fase iniziale del periodo di incubazione e prima dell'insorgere dei primi sintomi (effetto stop).

Attività penetrante: penetrazione rapida nella pianta grazie alla sua affinità ai lipidi della cuticola. Buona resistenza al dilavamento.

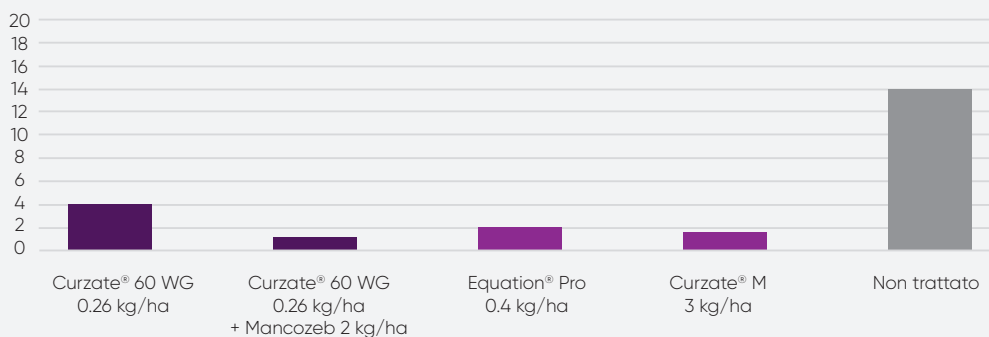
Attività translaminare e sistemica locale: grazie alla solubilità in acqua attraversa la foglia da un lato all'altro e si diffonde a partire dal punto di contatto col prodotto nebulizzato. Copertura delle piante più omogenea.

Sinergismo nelle miscele: Curzate® 60 WG, miscelato con altri fungicidi, potenzia l'efficacia finale anti-peronosporica.

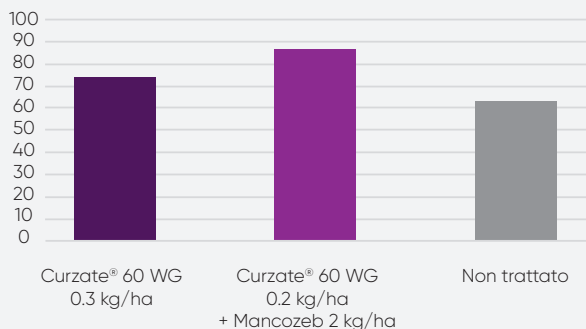
Caratteristiche del prodotto	Vantaggi e benefici
Rapida degradazione nella coltura. • Si degrada in composti inattivi	Consente una migliore gestione della coltura in funzione dei requisiti proposti dai disciplinari di produzione della distribuzione organizzata
Breve intervallo di sicurezza	Salvaguardia lo stato di salute della coltura nei periodi prossimi alla raccolta
Formulazione di qualità. • Selettività eccellente in qualunque stadio vegetativo • Ripetitivo della fauna ausiliare • Non influisce sulla maturazione • Non causa macchie su foglie e frutti • Basso dosaggio • Facile da utilizzare • Non genera polveri • Ottima compatibilità nelle miscele	Raccolto di qualità Tranquillità Affidabilità Praticità di utilizzo Minori rischi per l'utente Evita problemi di intasamento (filtri, bocchette, ecc) Risparmio di tempo in fase di: • Preparazione delle miscele • Applicazione

Sinergismo di Curzate® 60 WG in miscela con altri fungicidi per il controllo delle peronosspore

% danno su foglia - pomodoro in pieno campo



Efficacia di Curzate® 60 WG - Rilievo su foglia melone in pieno campo



Efficacia di Curzate® 60 WG - Rilievo su foglia zucchini in serra

